

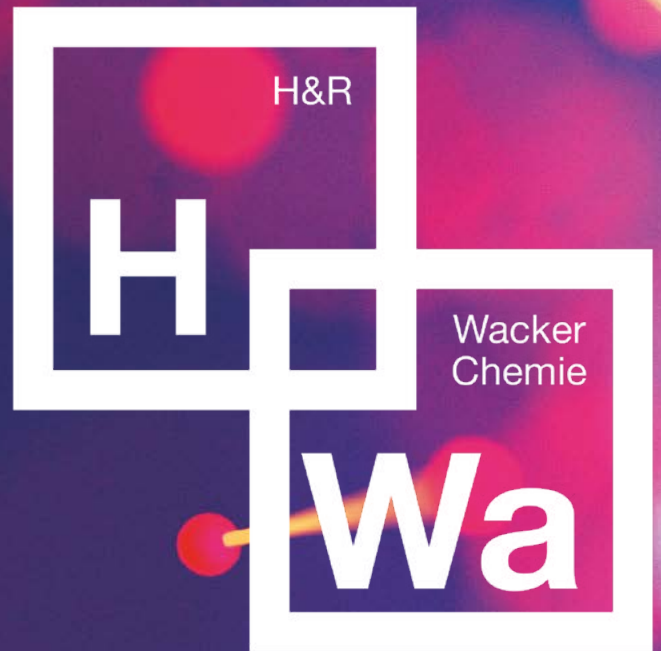
LUKRATIVE VERBINDUNGEN

22

Die chemische Branche ist ein weites Feld. Ein Blick auf die Kursperformance der einzelnen Firmen zeigt, dass die Investoren den spezialisierten Firmen eine höhere Bewertung zubilligen. Ein großer Kurstreiber für die spätzyklische Chemiebranche ist die anziehende Weltkonjunktur. Insgesamt gesehen befindet sich die Chemiebranche in einer neuen Konsolidierungsphase. Der Mix aus Bewertung, Marktposition und Wachstum einzelner Branchensegmente gibt den Ausschlag für die richtige Titelauswahl.

26

Der Spezialchemiekonzern Wacker Chemie ist auf gutem Weg, nach den Investitionen und Abschreibungen der Vorjahre die Margen wieder nach oben zu fahren. Beim familiengeführten Unternehmen H&R aus Hamburg spricht die anziehende Nachfrage in Endmärkten wie der Auto- und Bauindustrie dafür, dass der Konzern bei der Profitabilität deutlich zulegen könnte.



12

KGV-Werte

Der MDAX hat den DAX in den vergangenen Jahren deutlich outperformt. Deutet dies auf eine Überbewertung der großen deutschen Mittelständler an der Börse hin oder gibt es unter den MDAX-Werten noch Bewertungs-schnäppchen, gerade nach der jüngsten Korrektur? Wir haben den MDAX nach der KGV-Methode analysiert.

30



Qualitätsaktie: BB Biotech AG

32

Familienunternehmen

Sie sind häufig als Hidden Champion führend in einer Marktnische oder setzen mit internationalen Marken Akzente. Viele familiengeführte Unternehmen haben mit unkonventionellen Ansätzen den Durchbruch geschafft und bieten Anlegern nachhaltige Renditechancen. Wir beleuchten einige Vertreter in einer Serie.

INVESTMENT & STRATEGIE

- 7 **ETF wikifolios**
Das Investorendilemma
- 8 **Nebenwerte**
STEMMER, Dermapharm & CeoTronics
- 12 **KGV-Werte**
MDAX-Werte im Check
- 15 **Megatrend**
Infrastrukturinvestments
- 16 **Fonds-Musterdepot**
Die Volatilität ist zurück
- 18 **Interview**
MEAG, die Verwalter großer Vermögen

MARKT & WERTE

- 28 **Prof. Dr. Max Otte**
Der Beginn der großen Korrektur?
- 30 **Qualitätsaktie**
BB Biotech AG
- 32 **Familienunternehmen**
Auftakt einer Serie
- 34 **Hausse und Schwindel**
Lehren aus der Börsenhistorie
- 36 **Auslandsbörse**
Ein neuer Familienindex

SdK EXTRA

- 37 **SdK Editorial**
Berechtigter Protektionismus?
- 38 **Kurz und Knapp**
News, u. a. zu laufenden und abgeschlossenen SdK Verfahren
- 39 **Nachruf**
Walter Martius
- 40 **HV des Monats**
Dr. Höhle AG
- 42 **HV-Bericht**
Siemens AG
- 44 **Rechtsprechung**
Rechtsschutz gegen Sonderprüfung
- 46 **Das SdK Realdepot**
Trendwende bei Telefónica?

48 **Mitgliederversammlung 2018**
Einladung und Tagesordnung

- 49 **Elementares Börsenwissen**
Die wichtigsten Fondstypen

WISSEN

- 50 **Mises Institut**
Der Kapitalismus
- 52 **Anlegermesse**
Invest 2018

- 54 **Steuern**
Verlustverrechnung
- 56 **Versicherung**
Führungskräfteversorgung

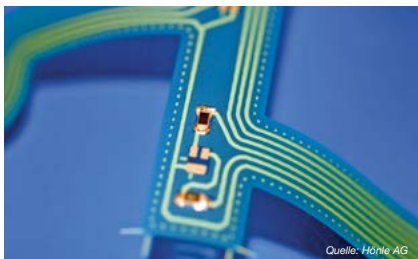
IR-INTERN

- 20 **HV-Saison 2018**
Geht der Trend dahin, Unternehmensteile an die Börse zu bringen? Kommen Konzerne ihrer gesellschaftlichen Verantwortung nach? Wie wird die Nachfolge im AR geregelt? Ein Vorgeschmack auf die HV-Saison.

RUBRIKEN

- 3 **Editorial**
Kompetenzlos in die Zukunft
- 6 **Tops/Flops & Markt**
- 58 **IR-Kontakt**
- 65 **Gewinnspiel**
- 66 **Kursteil**
- 68 **Zinskonditionen**
- 70 **HV-Termine**
- 72 **Impressum**
- 73 **Directors' Dealings**
- 73 **Unternehmensverzeichnis**
- 74 **Rauf & Runter**
2018 – das Schicksalsjahr

40



HV d. Monats: Dr. Höhle

Vorschau

Heft 3 | 2018

- ▶ Fokus: Die Logistikbranche
- ▶ Technologie: Robotik-Fonds
- ▶ Umweltserie: E-Mobilität
- ▶ Wissen: Vermögensberatung in der Praxis

Das nächste AnlegerPlus erscheint am 7. April 2018



Sie finden uns auf
Facebook unter
[www.facebook.com/
AnlegerPlus](http://www.facebook.com/AnlegerPlus)